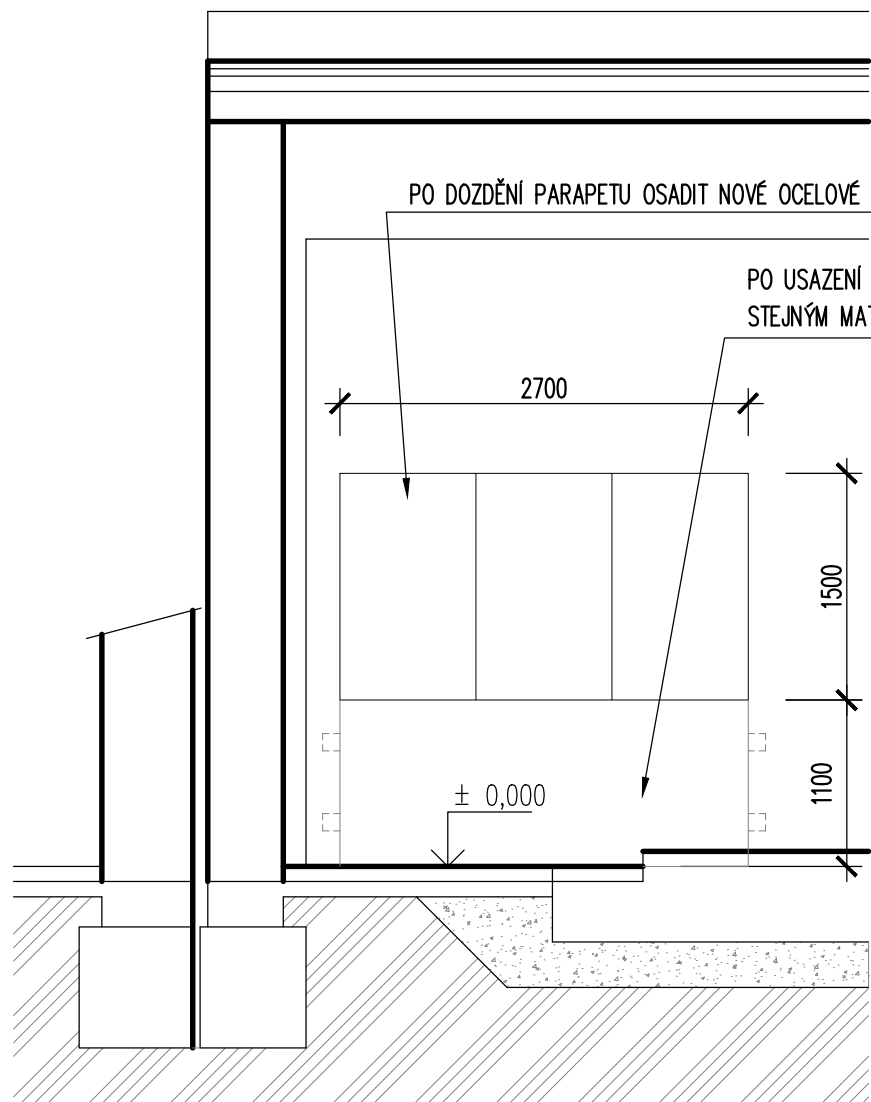
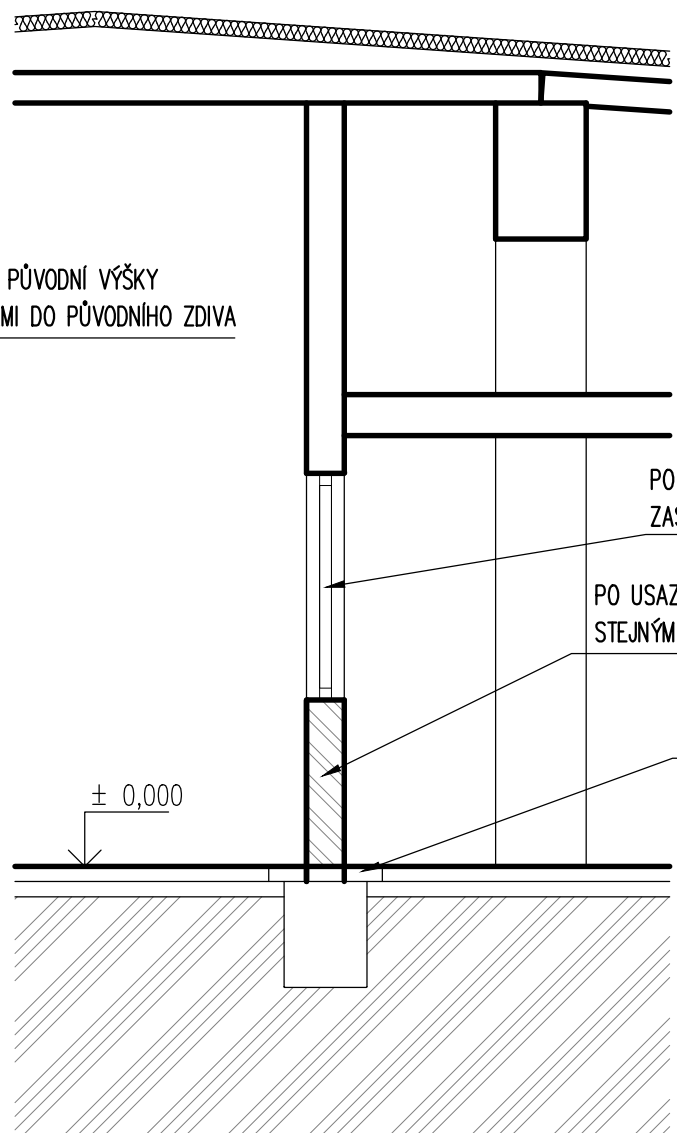


ŘEZ A-A



ŘEZ B-B



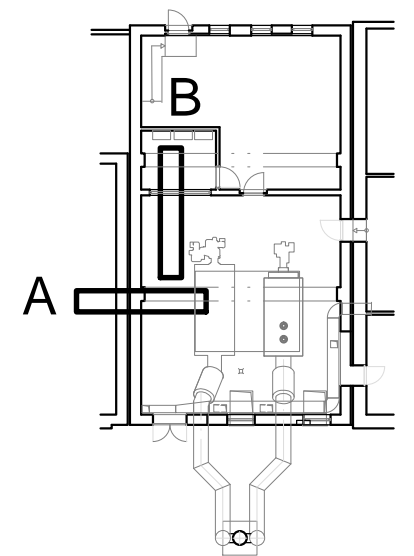
LEGENDA MATERIÁLŮ :

	STÁVAJÍCÍ KONSTRUKCE
	NOVÉ ZDIVO – tl. 250
	ŠTĚRKOVÝ PODSYP
	TERÉN

POZNÁMKA

ZDIVO PARAPETU POD PŮVODNÍM OKNEM PROVÁZAT DO KAPES V PONECHANÉM ZDIVU MIN 2KS NA VÝŠKU PARAPETU
NAPOJENÍ PARAPETU BUDE POD OMÍTKOU OPATŘENO VÝZTUŽNOU MŘÍŽKOU
MATERIÁL DOZDÍVANÉHO PARAPETU BUDE STEJNÝ JAKO PŮVODNÍ ZDIVO

ROZMĚRY NOVÝCH KONSTRUKCÍ JE TŘEBA PŘED JEJICH VÝROBOU OVĚŘIT



Projektant	Kreslil	Zodpovědný projektant	Ing. Miroslav Chum Projekční kancelář V Olšínách 75, 100 00 Praha 10 tel./fax: 281 002 933 e-mail: chum@volny.cz	
Ing. H. KONVALINKOVÁ	Ing. H. KONVALINKOVÁ	Ing. H. KONVALINKOVÁ		
Místo : Věznice Vinařice, č.p. 245, 273 07 Vinařice				
Investor : Česká republika – Vězeňská služba ČR, Soudní 1672/1a, 140 67 Praha 4				
AKCE : "Vinařice – výměna plynového kotle II – projektová dokumentace"			Stupeň :	DPS
ČÁST : STAVEBNÍ			Datum :	6.2014
			Formát :	2 A4
OBSAH : ŘEZY KOTELNY – NÁVRH			Měřítko : 1:50	Číslo výkresu : F 5